





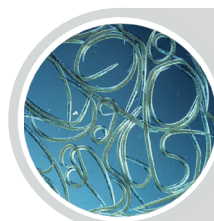


NEMAPOM®

Pomocný prostředek k ochraně
proti obaleči jablečnému

-  NOVÁ ALTERNATIVA OCHRANY PROTI
OBALEČI V EKOLOGICKÝCH SADECH
-  ZASÁHNE CELOU POPULACI ŠKŮDCE
V JEDNOM TERMÍNU OŠETŘENÍ
-  PROSTŘEDEK ANTIREZISTENTNÍ
STRATEGIE
-  APLIKACE V OBDOBÍ MIMO HLAVNÍ
SEZÓNU (po sklizni a brzy na jaře)

Biologický produkt na bázi endomopatogenních hlístic *Steinernema feltiae*, které parazitují na přezimujících housenkách obaleče jablečného a snižují tak populační hustotu škůdce. Ideální je použití v ohniscích jeho výskytu.




Bioagens
Steinernema feltiae



JAK NEMAPOM FUNGUJE?

Hlístice jsou aktivní za vysoké vzdušné a půdní vlhkosti a při teplotách nad 8°C. Ihned po aplikaci vyhledávají přezimující housenky obaleče jablečného v kůře ovocných stromů. Pronikají dovnitř jejich těl, kde se rozmnožují. Namnožené hlístice pak aktivně vyhledávají další hostitelské housenky obaleče.

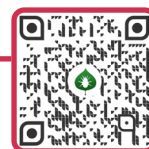
 Housenka hyne v průběhu **48 hodin** od napadení.

KDY A JAK SPRÁVNĚ POUŽÍVAT NEMAPOM?



NASKENUJTE QR KÓD

pro stažení etikety a přehledu
kompatibility s pesticidy



MLADÉ VÝSADBY:

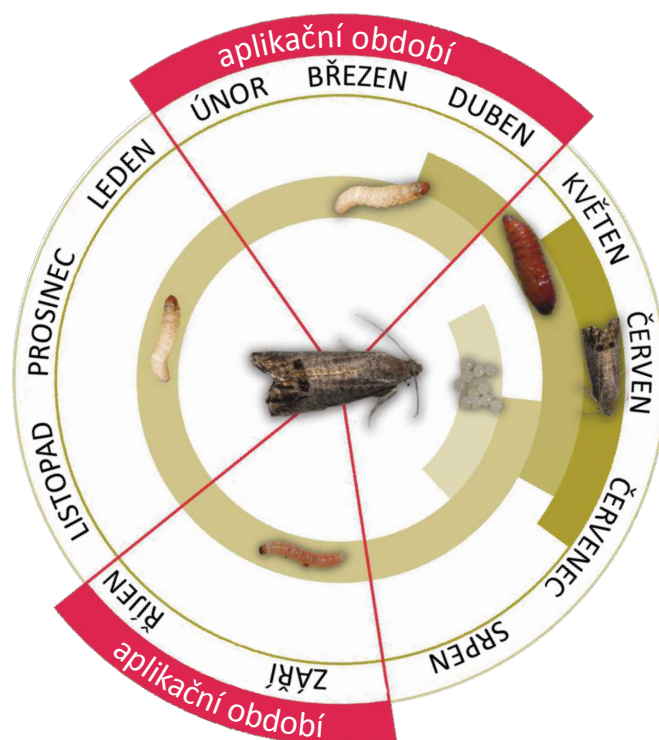
Dávka: 0,75 mld. hlístic
minimální dávka vody 1000 l/ha
Aplikujte na spodní část kmene
(do 1m výšky)

K ošetření jsou vhodné večerní hodiny
nebo období s deštivým počasím.

Teploty musí být vyšší než 8°C alespoň
několik hodin po aplikaci.

STARŠÍ VÝSADBY:

Dávka: 1,5 mld. hlístic
minimální dávka vody 1500 l/ha
Aplikujte na celý kmen, korunu
a kosterní větve



Tomáš Kníže
+ 420 733 492 383
knize@biocont.cz



Ing. Roman Loskot
+420 604 938 822
loskot@biocont.cz

